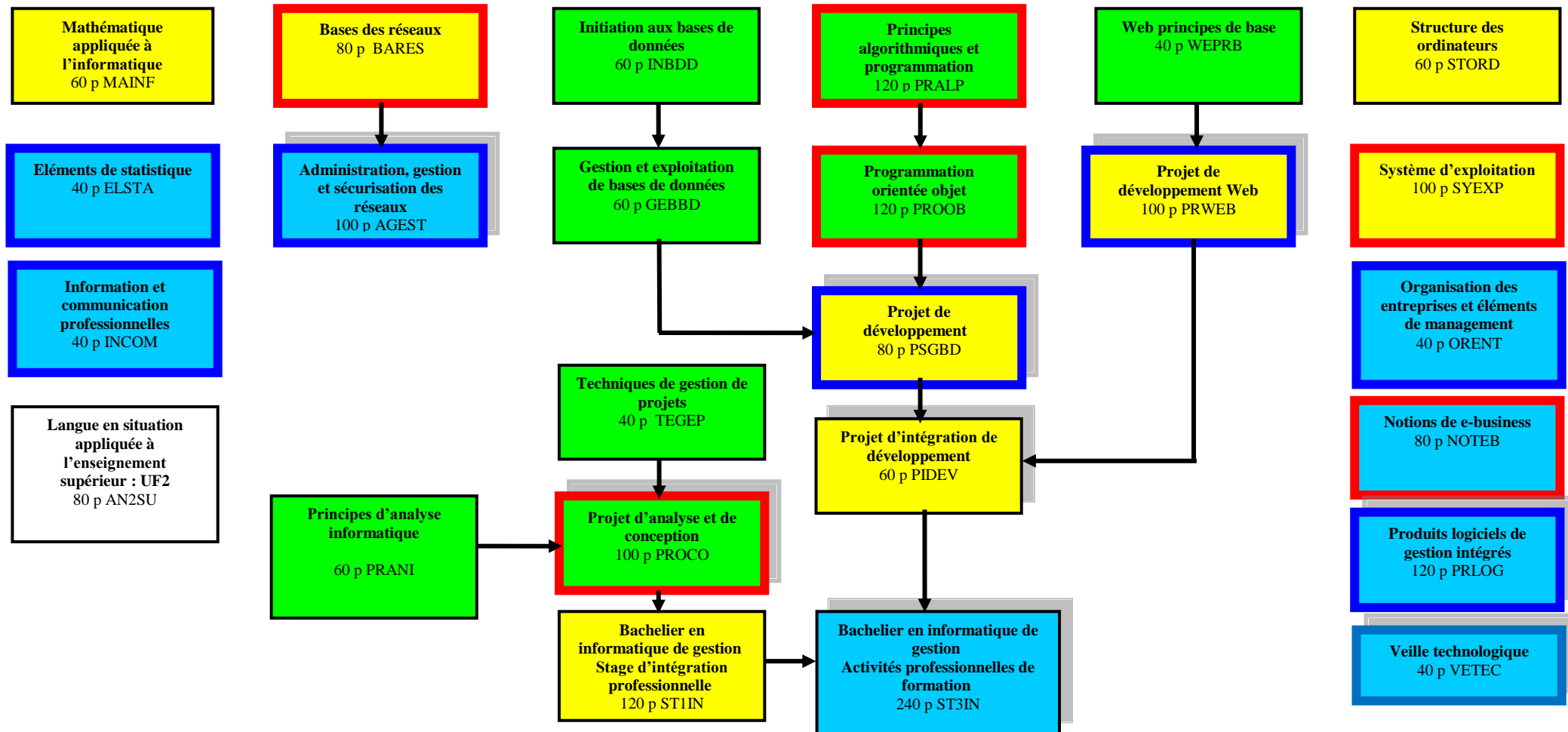


### BACHELIER EN INFORMATIQUE DE GESTION



**Epreuve intégrée de la section : bachelier en informatique de gestion**  
160 / 20 p EIBIN – EN CODIPLOMATION

1<sup>er</sup> NIVEAU – 2<sup>ème</sup> NIVEAU – 3<sup>ème</sup> NIVEAU – 4<sup>ème</sup> NIVEAU  
ENCADRE ROUGE UE A L'IRAM UNIQUEMENT – ENCADRE BLEU UE IRAM ET PROMSOC SUP